



Neutrale Maschinenabnahme



Neutrale Maschinenabnahme nach bvdM-Richtlinie:
anerkannt – objektiv – verbindlich – sicher – fundiert

PRINT  MEDIA

SÜD | das beratungsnetzwerk
GmbH | der druck- und medienverbände



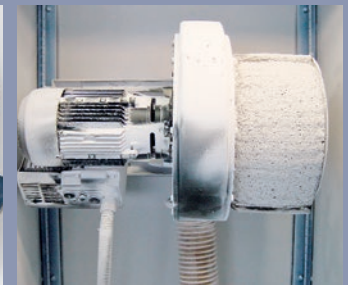
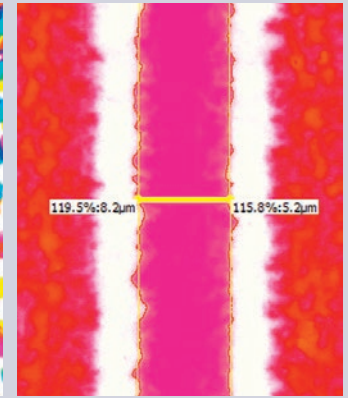
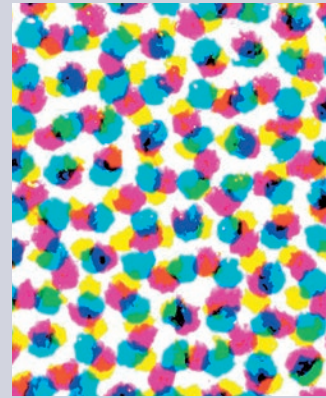
Neutrale Maschinenabnahme – eine verbindliche Richtlinie

Die Maschinenabnahme durch die printXmedia Süd erfolgt nach anerkannten Richtlinien. Diese wurden in Abstimmung mit dem bvdM, dem vdMA und der Fogra definiert und gelten als allgemeingültiges Prüfverfahren. Die technischen Richtlinien weisen die vom Hersteller garantierten Parameter aus. Zusammen mit dem Handbuch zur Abnahme von Druckmaschinen stehen sie für einen verlässlichen und von den Herstellern anerkannten Abnahmeprozess.

Für jede Druckerei ist der Kauf einer neuen Druckmaschine eine kostenintensive Investition in die Zukunft. Die Abnahme der Maschine nach der bvdM-Richtlinie stellt Sie auf die sichere Seite. Ein zu spät erkannter Mangel bringt nicht nur kostspielige Produktionsausfälle mit sich, er mindert die Motivation der Mitarbeiter, schwächt Ihr Image und kommt immer zu unpassender Zeit. Erfahrene Experten sind in der Lage, vorhandene Mängel bereits frühzeitig zu erkennen. Genau darin liegt unser Know-how!

Neutrale Maschinenabnahme – für Neumaschinen ein Pflichtprogramm zur Qualitäts- und Produktionssicherung

Mit über 15 Jahren Erfahrung in den Bereichen Installation, Instruktion und Maschinenabnahme bieten wir Ihnen weit mehr als die solide Prüfung Ihrer Maschine. Mit professioneller Messtechnik blicken wir für Sie ins Detail und gewinnen zusätzliche Informationen, die für den Produktionsalltag entscheidend sind. Fremdeinflüsse aus der Anwendungstechnik oder Auffälligkeiten, die sich aus der Auswertung der angefertigten Druckmuster ergeben, werden speziell analysiert. Die Analyse gibt Rückschlüsse auf versteckte Mängel oder zu erwartende Probleme in der Produktion. Im Mängelfall unterstützen wir Sie bei der Reklamation.



Gebrauchtmaschinenprüfung – Käuferrisiko minimieren, Qualität und Produktionssicherheit steigern

Ist dies die richtige Maschine? Ist sie wirklich mangelfrei? Ist der Händler gut gewählt? Fragen wie diese zeigen Unsicherheiten und Risiken des Käufers auf. Die Investition entscheidet vielfach über die Existenz. Die printXmedia Süd unterstützt Sie bereits ab der betriebswirtschaftlichen Erhebung und Auswahl der Maschine. Sie prüft die zum Kauf stehenden Maschinen nach den technischen Richtlinien, aber auch nach weiteren wichtigen Indikatoren auf Zustand, Verschleiß oder gar Schäden. Jeder Umzug birgt Gefahren des Ab- und Wiederaufbaus. Wir prüfen und dokumentieren für Sie die einwandfreie Installation der Maschine nach der Inbetriebnahme.

Service Maschinenabnahme

- Betriebswirtschaftliche Auftragsanalyse und neutrale Unterstützung bei der Maschinenauswahl
- Definition gesonderter Anforderungskriterien über die übliche Richtlinie hinaus
- Betreuung vom Kauf bis in die Produktion
- Rundumservice zur Plattenerzeugung der Testdrucke
- Zwei Experten zur Maschinenabnahme vor Ort
- Vor-Ort-Stichprobenauswertung ermöglicht schnelles Handeln und gemeinsame Abstimmung zu Vorgehensweisen
- Trennung von maschinen- und anwendungs-technischen Einflüssen auf das Druckergebnis
- Erweiterte Ergebnisanalyse, dadurch Mehrwert-information für Ihre Produktion

Gebrauchtmaschinenprüfung (vor Kauf)

- Vor-Ort-Prüfung weltweit möglich, Englischkenntnisse vorhanden
- umfangreicher Prüfprozess (Kissprint inklusive)
- Prüfung von Verschleißindikatoren
- Prüfung und Dokumentation je nach definierter Anforderung

Gebrauchtmaschinenprüfung (nach Inbetriebnahme)

- Prüfung auf Basis der technischen Richtlinien (bvdm)
- Stichprobennahme für sofortige Eingriffe vor Ort
- Mehrstufige Ausführung von Auswertung und Dokumentation möglich

Sonderanforderungen, Individualabnahmen

- Erfahrung und Unterstützung bei der Definition besonderer Anforderungen und Konfigurationen (z. B. Lackwerke, Anicolor, UV-Anwendungen usw.)



Das garantiert Ihnen der Hersteller – Auszug aus den technischen Richtlinien nach bvdm

Drucktechnische Druckform, Prüfgeschwindigkeit 70 % $V_{(max)}$:

	Schwarz	C,M,Y
Tonwertzunahme 80 %:	10-13-16	8-11-14
Tonwertzunahme 40 %:	12-16-20	9-13-17
Spreizung C,M,Y (<i>S</i>):	5 % (max.)	
Schieben/Dublieren (<i>SD</i>):	7 %	
Farbabfall (<i>K</i>):	10 %	
Schablonieren (<i>U</i>):	10 %	

Streifendruckform, Prüfgeschwindigkeit 85 % $V_{(max)}$:

Streifenbildung ΔE /*2,5mm 0,9

Passerdruckform, Prüfgeschwindigkeit 85 % $V_{(max)}$:

Anlagepasser	15 μ m	
Maschinenpasser:	10 μ m (4 Druckwerke)	
Grenzwertenerhöhung	axial	radial
weitere Druckwerke	1,0 μ m/DW	1,5 μ m/DW
Wendepasser (s)	100 μ m	

Ihre Experten zur Maschinenabnahme:

Heinz Klos

Zeppelinstraße 39 · D-73760 Ostfildern-Kemnat

E-Mail: h.klos@pXm-sued.de

Telefon: +49 (0) 711 4 50 44-40 · Telefax: +49 (0) 711 4 50 44-66

Jochen Klett

Zeppelinstraße 39 · D-73760 Ostfildern-Kemnat

E-Mail: j.klett@pXm-sued.de

Telefon: +49 (0) 711 4 50 44-35 · Telefax: +49 (0) 711 4 50 44-66

PRINTXMEDIA Süd, München

Reichenbachstraße 1 · D-85737 Ismaning

Telefon: +49 (0) 89 96 22 87-71 · Telefax: +49 (0) 89 96 22 87-77

PRINTXMEDIA Süd, Ostfildern-Kemnat

Zeppelinstraße 39 · D-73760 Ostfildern-Kemnat

Telefon: +49 (0) 711 4 50 44-31 · Telefax: +49 (0) 711 4 50 44-66

PRINTXMEDIA Süd, Frankfurt

Hanauer Landstraße 114-116 · D-60314 Frankfurt/Main

Telefon: +49 (0) 69 95 96 78-17 · Telefax: +49 (0) 69 95 96 78-90

PRINTXMEDIA Süd, Wien

Grünangergasse 4 · A-1010 Wien

Telefon: +43 (0) 1 5 12 66 09 · Telefax: +43 (0) 1 5 13 28 26 19